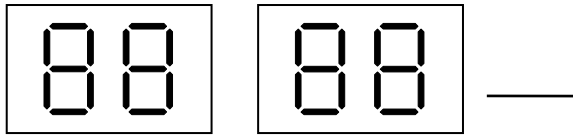


## 自动检查功能

### (1) 报警显示

如机组在不正常的情况下运行，会显示警报代号（如下表所示），警告“ALARM”指示灯也会亮着。控制板上的7段发光二极管所显示的代号解释如下：



控制板上的 7 段码

代码						内容	备注
C1-H1	C2-H2	C3-H3	C4-H4	C5-H5	C6-H6	高压压力开关动作	No.1 No.2 No.3 No.4 No.5 No.6 循环
C1-L1	C2-L2	C3-L3	C4-L4	C5-L5	C6-L6	吸入气体压力过低警报	
C1-F1	C2-F2	C3-F3	C4-F4	C5-F5	C6-F6	风扇电机过电流继电器动作	
C1-t1	C2-t2	C3-t3	C4-t4	C5-t5	C6-t6	吸入气体温度过低警报	
C1-41	C2-42	C3-43	C4-44	C5-45	C6-46	风扇电机内部温控器动作	
C1-51	C2-52	C3-53	C4-54	C5-55	C6-56	压缩机过电流继电器动作	
C1-61	C2-62	C3-63	C4-64	C5-65	C6-66	供油保护温控器动作	
C1-71	C2-72	C3-73	C4-74	C5-75	C6-76	压缩机电机内部温控器动作	
C1-81	C2-82	C3-83	C4-84	C5-85	C6-86	防冻结保护热敏电阻动作(THMo1 ~ 6)	
80	80	80	80	80	80	防冻结保护热敏电阻动作(THMi1)	
5P	5P	5P	5P	5P	5P	水泵反馈信息不正常警报	运转后立即显示
C1-05	C2-05	C3-05	C4-05	C5-05	C6-05	反相或单相（缺相）警报	No.1 No.2 No.3 No.4 No.5 No.6 循环
11	11	11	11	11	11	冷冻水入口热敏电阻异常警报	
C1-12	C2-12	C3-12	C4-12	C5-12	C6-12	冷冻水出口热敏电阻异常警报	
C1-24	C2-24	C3-24	C4-24	C5-24	C6-24	冷凝温度热敏电阻异常警报	
C1-26	C2-26	C3-26	C4-26	C5-26	C6-26	吸入气体温度热敏电阻异常警报	
C1-27	C2-27	C3-27	C4-27	C5-27	C6-27	排除气体压力传感器异常警报	
C1-28	C2-28	C3-28	C4-28	C5-28	C6-28	吸入气体压力传感器异常警报	
22	22	22	22	22	22	外气温度热敏电阻异常警报	
40	40	40	40	40	40	操作错误警报	

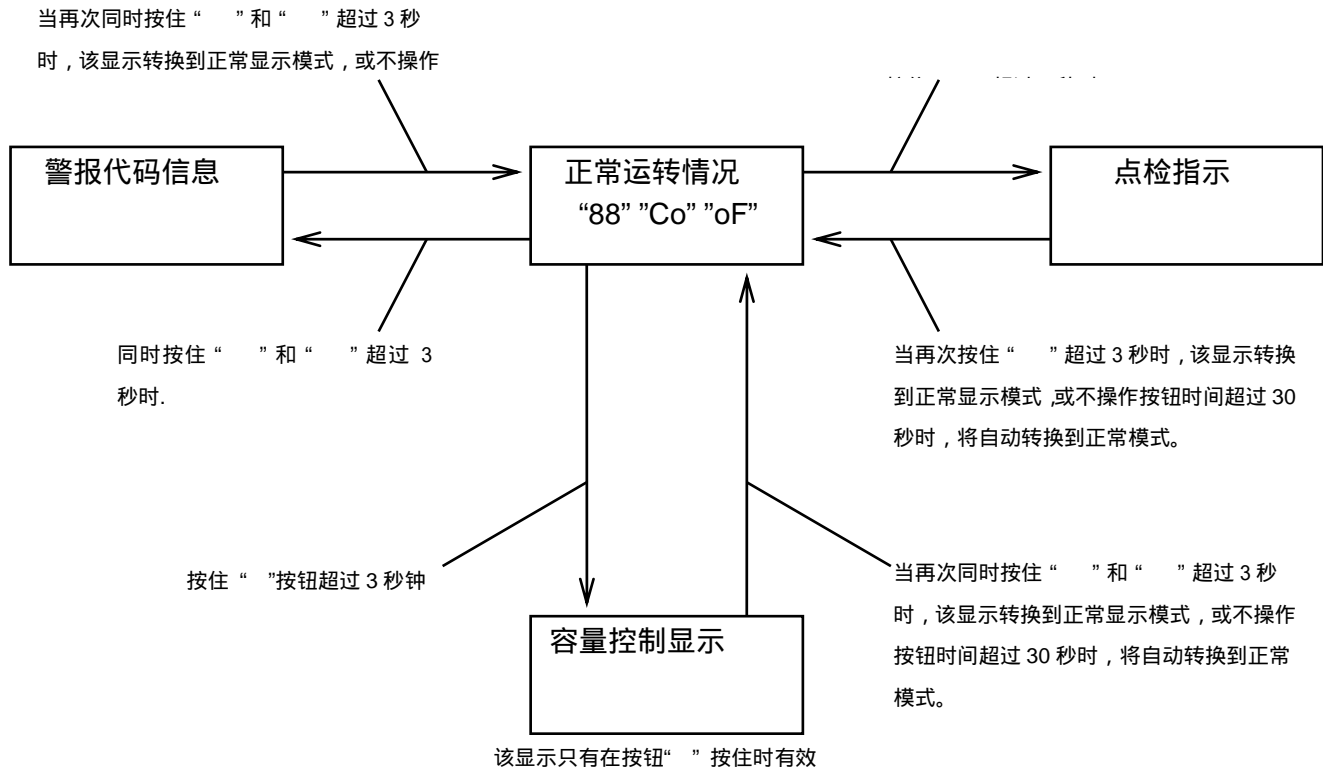
### (2) 正常显示

如机组在正常运行情况，运行代号（如下表所示）会显示在控制板上的 7 段发光二极管上。

代码						内容	备注
C1-88	C2-88	C3-88	C4-88	C5-88	C6-88	停机后电源正常	
C1-Co	C2-Co	C3-Co	C4-Co	C5-Co	C6-Co	制冷运转	
C1-HE	C2-HE	C3-HE	C4-HE	C5-HE	C6-HE	制热运转	
C1-oF	C2-oF	C3-oF	C4-oF	C5-oF	C6-oF	温感器停止	
C1-PU	C2-PU	C3-PU	C4-PU	C5-PU	C6-PU	水泵单独运转，等待泵反馈	
C1-Ct	C2-Ct	C3-Ct	C4-Ct	C5-Ct	C6-Ct	电流限制器动作	
C1-C.o	C2-C.o	C3-C.o	C4-C.o	C5-C.o	C6-C.o	高压切断确认开关动作	制冷运转
C1-H.E	C2-H.E	C3-H.E	C4-H.E	C5-H.E	C6-H.E	高压切断确认开关动作	制热运转

(3)运转情况显示功能

设定温度、温感器所感应的冷冻水温度、水温差开关设定温度和最后警报代号显示在控制板上。

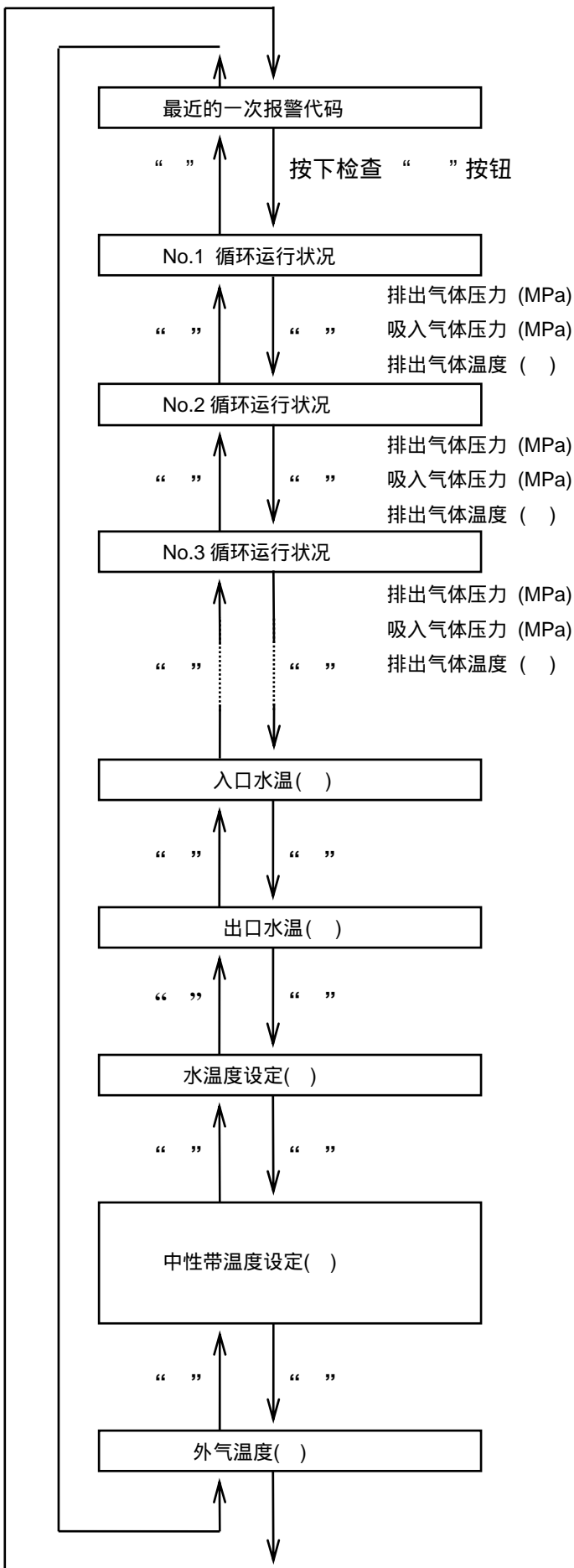


**注意:**

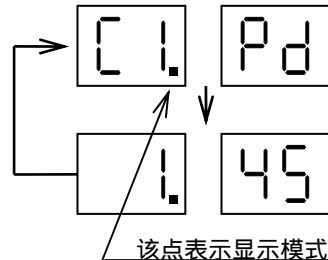
任一显示模式都必须从正常运转情况模式转换.

# 自检功能

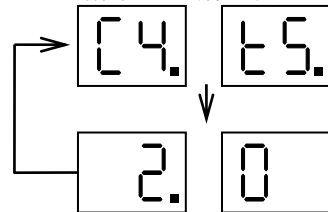
## 点检显示



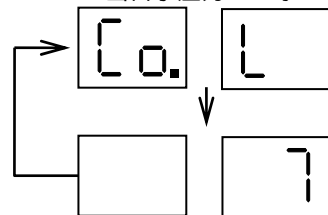
当 No.1 循环排出气体压力为 1.45 Mpa 时



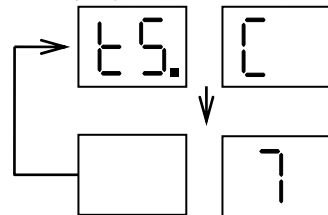
No.4 循环吸入气体温度 2 时



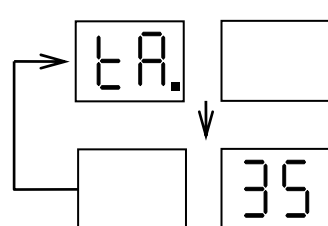
出口水温为 7 时



出口水温设定为 7 时



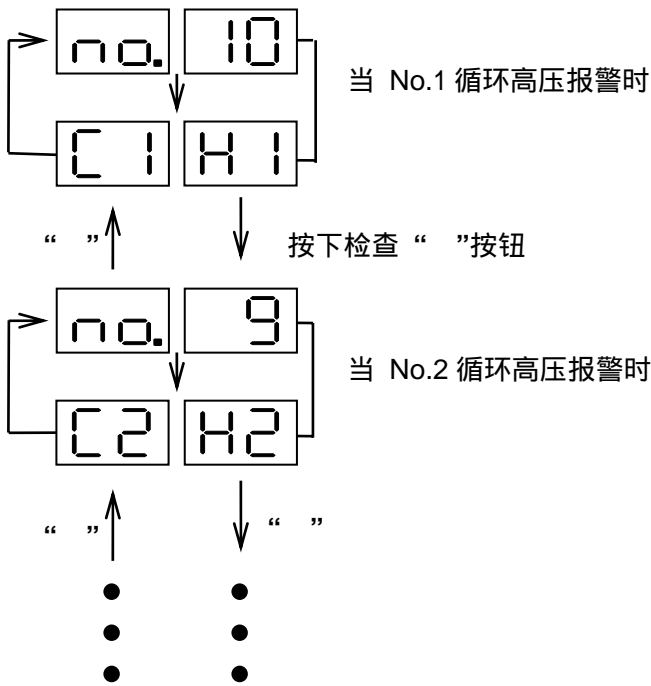
外气温度为 35 时



(4) 警报代码信息显示模式

包括安全装置触发不正常停机的原因被记录和显示在控制板上

报警信息数据 (最多 10 个代码 )



注意

1. 当操作此开关30秒后，显示方式自动转向正常方式。
2. 如不正常运行发生在该显示方式，这种显示方式会换为警报显示代号。

容量控制显示

举例

